

DIANA PARA INDAGAR EN EL GRADO DE CONTROL Y PARTICIPACIÓN DE LAS PERSONAS EN ASPECTOS IMPORTANTES DE SU VIDA

Guía de utilización



¿QUÉ ES Y PARA QUÉ SIRVE?

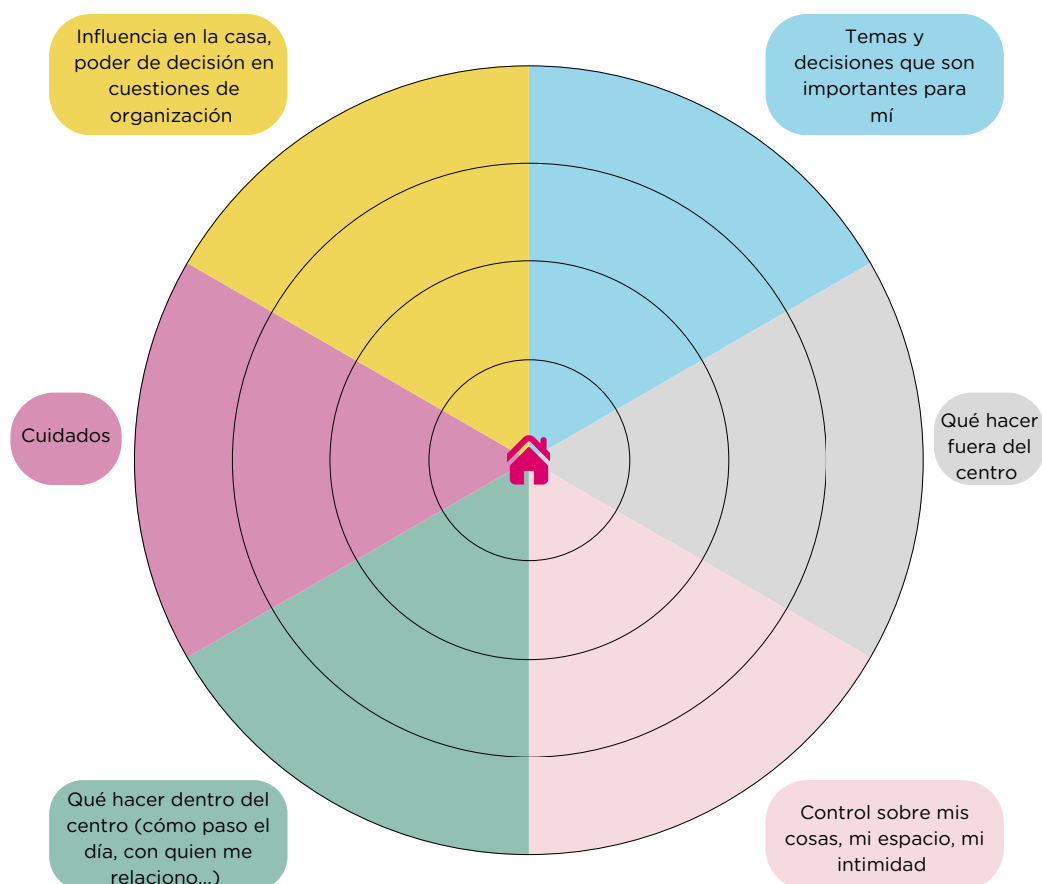


Es una herramienta que facilita la reflexión sobre la percepción que tiene cada persona entorno a su grado de participación y control de su propia vida en diferentes ámbitos.

También puede utilizarse para recoger la percepción que otras personas, ya sean su red cercana o el equipo de profesionales que presta apoyos, perciben en torno a como participa en su vida la persona a la que acompañan, o incluso, cómo desde su rol facilitan o limitan el grado de control de la persona sobre su vida.

La herramienta es sencilla, se trata de posicionarse en cada dimensión: cuanto más cerca se posiciona la persona del centro de la diana más control percibe sobre su vida, por el contrario, cuanto más lejos se posiciona del centro, menos control.

De esta manera, podremos identificar cuáles son los aspectos de la vida de la persona en la que esta tiene un mayor control y en cuales en cambio, hay que poner más el foco y potenciarlos.



¿QUÉ DIMENSIONES
TIENE?

Se le pide a la persona, que se posicione en el grado de control y participación que percibe en las siguientes dimensiones de su vida:



Cuidados



Qué hacer dentro del centro (cómo paso el día, con quien me relaciono...)



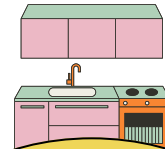
Qué hacer fuera del centro



Control sobre mis cosas, mi espacio, mi intimidad



Temas y decisiones que son importantes para mí



Influencia en la casa, poder de decisión en cuestiones de organización

¿QUIÉN PUEDE
UTILIZARLA?

Es una herramienta que facilita la reflexión sobre un tema que puede resultar complejo, como es la participación, por lo que cualquier persona que quiera acercarse a entablar una conversación sobre este tema, bien sea de manera individual o grupal, puede beneficiarse de su uso.





¿CÓMO PODEMOS
UTILIZARLA?

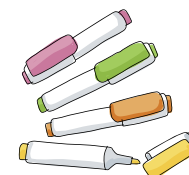
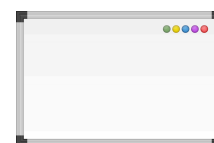
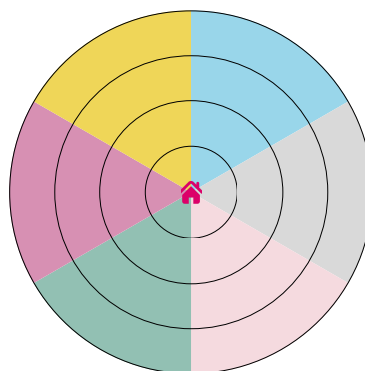
Una o varias personas explican el objetivo y el funcionamiento de la herramienta a la persona o al grupo con el que está trabajando el tema. Cada persona, de manera individual, o el grupo, posicionará su reflexión sobre cada dimensión de la diana. El objetivo es facilitar procesos de reflexión y ser un apoyo, por lo que su uso es todo lo flexible que sea necesario.



¿QUÉ MATERIALES
NECESITAMOS?



La propia diana, rotuladores y/o pegatinas. También se puede realizar en una pizarra magnética. Todo a ser posible, a tamaño grande, para que pueda ser accesible y adaptado para todas las personas que participen.



¿QUÉ LOGRAMOS CON
ELLA?

Más allá de permitirnos reflexionar e indagar entorno a distintos aspectos de la participación respecto a la propia vida, la herramienta es muy visual por lo que al final de la reflexión podremos identificar fácilmente aquellas dimensiones en las que se debe poner la atención y las que se deben seguir potenciando para asegurar que la persona tiene el mayor control sobre su vida, participando activamente en todas las dimensiones que importan en su día a día.

